

## TECHNO V2 TÁVVEZÉRLŐ RENDSZER REMOTE CONTROL SYSTEM TECHNO V2

### FONTOSABB JELLEMZŐK

- ▶ A fokozat nélküli sebességszabályozással a monitorok nagyon jól kezelhetők
- ▶ Kezelő felület, amellyel egy vagy két monitor kezeléséhez csak egy személy szükséges
- ▶ A monitorok automatikus szimultán szektoros mozgatása
- ▶ Mindegyik monitorhoz 20 szektort lehet beállítani.
- ▶ Szelepek vezérlése
- ▶ A monitor pozíciójának mutatása a kezelőfelület képernyőjén
- ▶ Beállítható beavatkozó és nyugalmi pozíció
- ▶ Plug and Play automatikus felismerő kapcsolat a kezelőegység és a POK monitorok között
- ▶ Hőkamerához (POK nem szállítja) kapcsolódva automatikus indítás is beállítható
- ▶ Beállítható időrelé az automatikus indításhoz
- ▶ A közvetlenül csatlakoztatott monitorok a kontrolpanelen beállíthatók.

### LEADING EDGE

- ▶ Excellent reactivity of the monitors thanks to its progressive speed control
- ▶ Control panel allowing manual monitoring of one or the other monitor by a single operator
- ▶ Simultaneous automatic sweeping of monitors
- ▶ Possible 20-point sweep setting for each of the monitors
- ▶ Valve control
- ▶ Display of the monitor position on the control panel screen
- ▶ Configurable attack and stow position
- ▶ Link between the cabinets and the POK monitors via Plug and Play connector
- ▶ Automatic triggering mode can be linked to thermal cameras (not supplied by POK)
- ▶ Adjustable time delay relay for triggering the automatic mode
- ▶ Ability to adjust monitors directly connected to the control panel on the cabinets

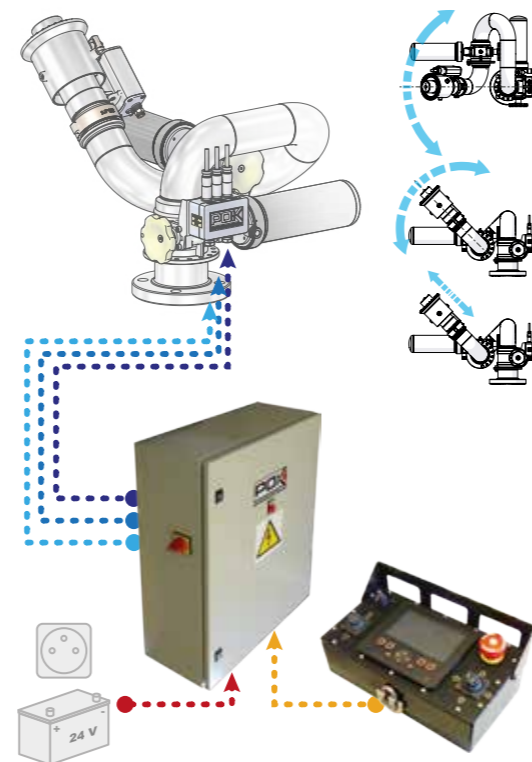


### MŰSZAKI ADATOK

- ▶ Az egység mérete : 800 x 600 x 250 mm vagy 400 x 400 x 200 mm
- ▶ Az adó súlya : 2 kg
- ▶ A rendszer kialakítása : kábellel
- ▶ Kommunikáció : CANOPEN bus
- ▶ A tok védelme : IP66
- ▶ Lehetséges távolság : 200 méter
- ▶ Akkumulátorok (opció) : 24 V / 9A.h
- ▶ Működés akkumulátorral (2 akkuval) : 2 óra
- ▶ Az adóról felügyelt potenciálmentes relé a szelepek vezérléséhez
- ▶ A4,3"-os színes képernyő, 480 x 272 pixel felbontással. 440 cd/m<sup>2</sup> fényerő és megvilágított kezelőfelület.

### TECHNICAL CHARACTERISTICS

- ▶ Cabinet dimensions: 800 x 600 x 250 mm or 400 x 400 x 200 mm
- ▶ Transmitter weight: 2 kg
- ▶ System type: wired
- ▶ Communication: CANOPEN bus
- ▶ Cabinet waterproofing: IP66
- ▶ Possible network length: 200 meters
- ▶ Batteries (optional): 24 Vdc / 9A.h
- ▶ Battery life (version with 2 batteries): 2 hours
- ▶ Transmitter controlled relay for valve control by dry contact
- ▶ Colour display, screen size 4.3", resolution 480 x 272 pixels, brightness 440 cd/m<sup>2</sup>, backlit buttons



PLA\_01197\_Flyer HU-EN\_Hulladékfeldolgozás\_RecyclingFactory

## HULLADÉKFELDOLGOZÁS WASTE RECYCLING SITE



**POK SAS**

18 Cours Antoine Lavoisier - 10400 Nogent-sur-Seine - FRANCE  
Tél. : +33 (0)3 25 39 84 78 - Fax : +33 (0)3 25 39 84 90  
info@pok.fr export@pok-fire.com www.pok.fr



YouTube

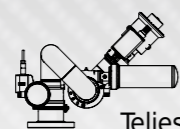


SZENVEDÉLYÜNK AZ ALKOTÁS - WE CREATE WITH PASSION





## DN65 MONITOR, SAVÁLLÓ ACÉLBÓL DN65 MONITOR, IN STAINLESS STEEL



Teljesen távolról vezérelhető, motoros működésű monitor. Tengervizes környezetben is alkalmazható.

*Fully remote-controlled motorised monitor for distant control, salt atmosphere.*

▶ Névleges nyomás: PN16 / Working pressure: PN16

▶ Vízút átmérője: 2"1/2 / Waterway Ø: 2.5"

▶ Bemenet : 2"1/2 ASA 150 karima / Inlet: flange 2.5" ASA 150

▶ Anyaga : saválló acél és bronz / Material: stainless steel and bronze

▶ Vízszintes elmozdulás: -170°-tól +170°

*Horizontal movement: from -170° to +170°*

▶ Vízszintes mozgatás: motorral és biztonsági kézi kerékkel

*Horizontal adjustment: motorised and spare handwheel*

▶ Függőleges elmozdulás: -90°-tól +90° / Vertical movement: from -90° to +90°

*Függőleges mozgatás: motorral és biztonsági kézi kerékkel*

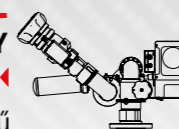
*Vertical adjustment: motorised and spare handwheel*

▶ Áramellátás : 24V CC / Power supply: 24V CC

▶ Forgási sebesség: 22°/s / Speed: 22°/s

▶ Opciók : karima a bemenetre, sugárcső előtétek, vezérlőegység  
*Options: inlet flange, outlet equipment, control system*

## DN65 MONITOR, ALUMÍNIUM ÖTVÖZETBŐL DN65 MONITOR, IN ALUMINIUM ALLOY



Távírányítással vezérelhető motoros működésű monitor.

*Fully remote-controlled motorised monitor for distant control.*

Névleges nyomás: 16 bar / Working pressure: 16 bar

Vízút átmérője: 2"1/2 / Waterway Ø: 2.5"

Bemenet : DN80 PN16 karima / Inlet: flange DN80 PN16

Anyaga : alumínium ötvözet / Material: aluminium alloy

Felületkezelés: poliészter bevonat

*Surface treatment: polyester coating*

Vízszintes elmozdulás: 360° / Horizontal movement: on 360°

Vízszintes mozgatás: motorral és biztonsági kézi kerékkel

*Horizontal adjustment: motorised and spare handwheel*

Függőleges elmozdulás: -60°-tól +90° / Vertical movement: from -60° to +90°

Függőleges mozgatás: motorral és biztonsági kézi kerékkel

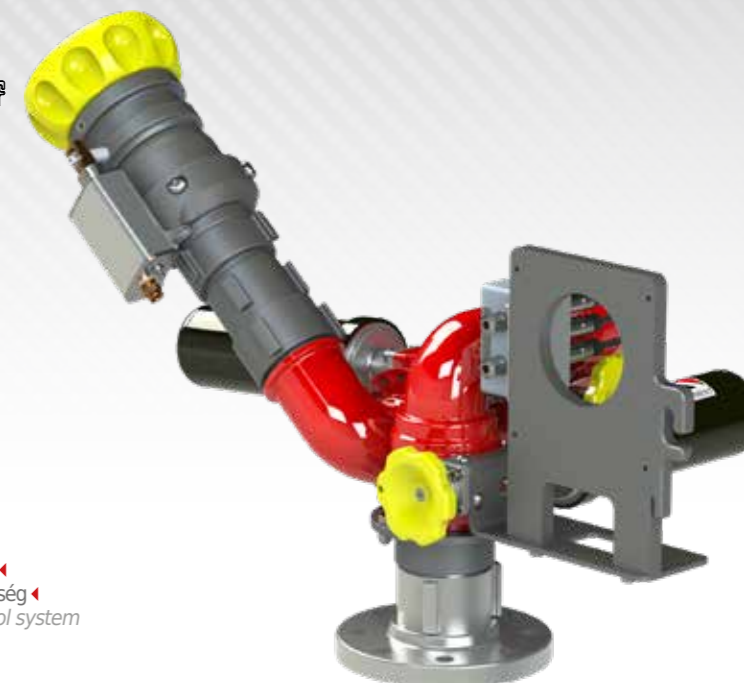
*Vertical adjustment: motorised and spare handwheel*

▶ Áramellátás : 24V CC / Power supply: 24V CC

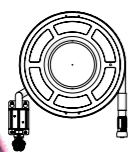
▶ Forgási sebesség: 22°/s / Speed: 22°/s

▶ Opciók : karima a bemenetre, sugárcső előtétek, vezérlőegység

*Options: inlet flange, outlet equipment, control system*



## TÖMLŐDOBOK HOSE REELS



Elforgatható és kifordítható, tömlővel és sugárcsővel - DN 19, DN 25 vagy DN 33

*Rotating - Swinging - With hose and diffuser DN19, DN25 or DN33.*

▶ Max. üzemi nyomás: DN19: 12 bar, DN25: 12 bar, DN33: 7 bar

*Maximum working pressure: DN19: 12 bar, DN25: 12 bar, DN33: 7 bar*

▶ Minősítve : CE0333 és NF EN 671-1 / Certification: CE0333 and NF EN 671-1

▶ Tömlőkapacitás: 20/30 méter / Hose capacity: 20/30 meters

▶ Anyaga : acél és bronz / Material: steel and brass

▶ Felületkezelés: poliészter bevonat / Surface treatment: polyester coating

▶ Kezelés : Elzárás 1/4 fordulattal (DN19 és DN25) vagy kézi kerékkel (DN33)

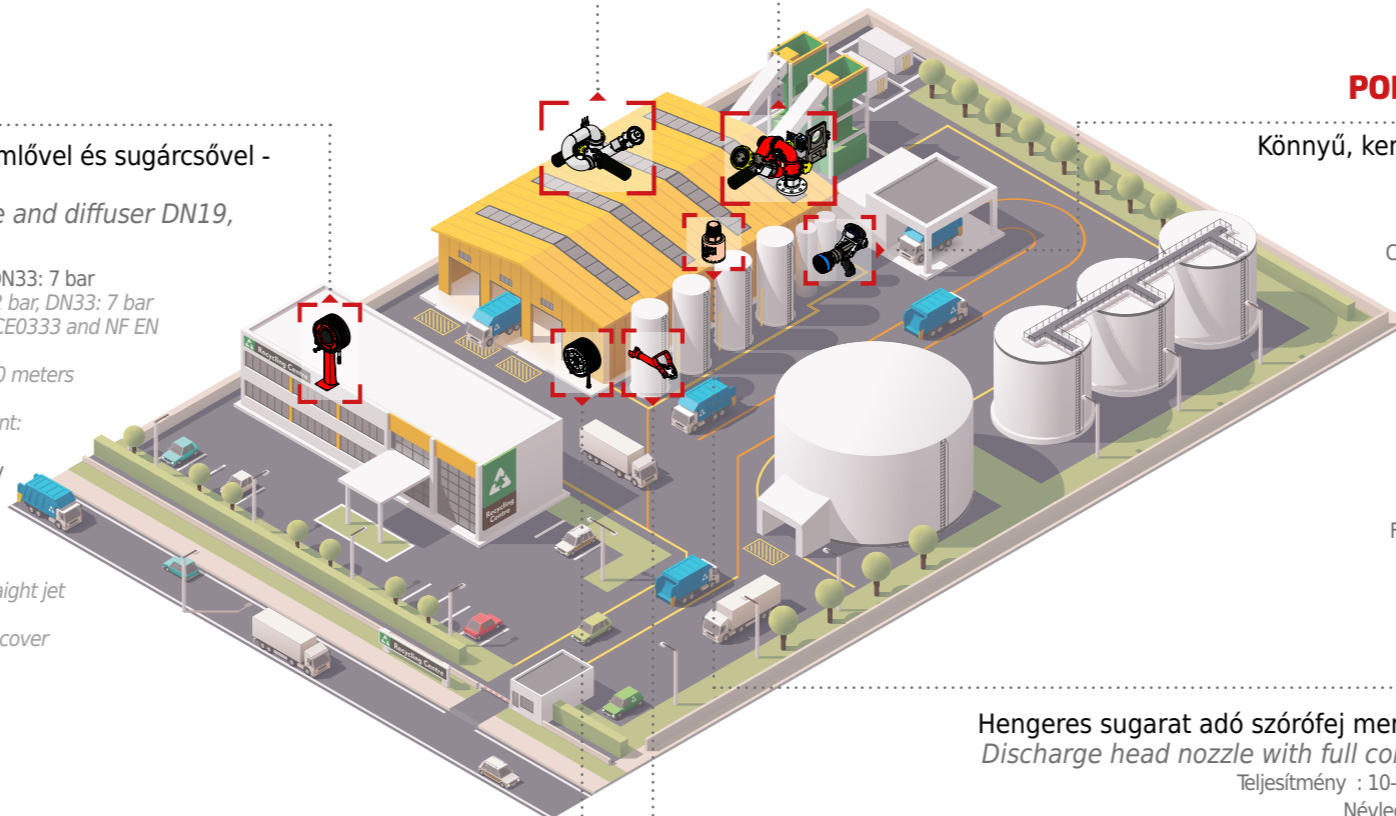
*Operation: 1/4 turn shutoff or handwheel shutoff (DN19 or DN25) or handwheel shutoff (DN33)*

▶ Európai sugárcső 3 pozícióval : zárva, kötött és szórt sugár

*European diffuser with 3 positions: closed, spray angle and straight jet*

▶ Opciók : állvány a padlóhoz rögzítéshez, szekrény, védőponyva

*Options: mounting support to fix to the floor, cabinet, protecting cover*



## POKATAK - POKADOR - POKINOR

Könnyű, keményre eloxált alumínium ötvözetből.

*Light, in anodised aluminium alloy.*

Teljesítmény : 40-től 1000 L/min

*Flow rate: from 40 to 1000 lpm*

Csuklós bemeneti csatlakozás / Swivel inlet coupling

Névleges nyomás: PN16

*Nominal pressure: PN16*

Üzemi nyomás: 6 bar / Working pressure: 6 bar

Elzáró szerelvény: golyóscsap

*Valve type: ball-valve*

Nyitás : kézi karral

*Operation: by operating handle*

Öblítő pozíció: IGEN / Flush: YES

Anyaga : alumínium ötvözet / Material: aluminium alloy

Felületkezelés: keményre eloxálva / Surface treatment: hard anodisation

Opciók : könnyű- vagy középhab előtét

*Options: low or medium expansion foam attachment*



## DELUGE NOZZLE

Hengeres sugarat adó szórófej mennyezetre szerelt alkalmazásokhoz.

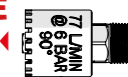
*Discharge head nozzle with full cone diffusion for ceiling installation.*

Teljesítmény : 10-től 240 L/min / Flow rate: from 10 to 240 lpm

Névleges nyomás: PN16 / Nominal pressure: PN16

Üzemi nyomás: 6 vagy 7 bar / Working pressure: 6 or 7 bar

Anyaga : bronz / Material: bronze



## DELUGE DMA ÉS DMB SUGÁRCSÖVEK DMA AND DMB DELUGE NOZZLE

Deluge fúvoka 3 beállítási lehetőséggel: zárva, szórt vagy lapos sugár és kötött sugár.

*Deluge nozzle shutoffs with 3 positions: closed, spray stream or flat stream, straight jet.*

Vízút átmérője (mm) : 25/8-8, 40/14-14 és 65/18-18

*Waterway Ø (mm) : 25/8-8, 40/14-14 and 65/18-18*

Névleges nyomás: PN16 / Nominal pressure: PN16

Elzárás : golyóscsap / Shutoff: with ball valve

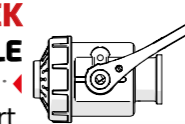
Anyaga : alumínium ötvözet és bronz

*Material: aluminium alloy or bronze*

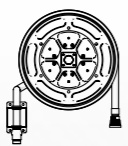
Opciók : sugárcsövek,

spray sugárral elektromos tüzek oltásához

*Options: branchpipes, available with spray pattern for electrical fire*



## TÖMLŐDOBOK SAVÁLLÓ ACÉLBÓL HOSE REELS IN STAINLESS STEEL



Elforgatható és kifordítható, bronz sugárcsővel és DN33 tömlővel.

*Rotating - Swinging - With diffuser in brass, hose DN33.*

▶ Max. üzemi nyomás: 7 bar

*Maximum working pressure: 7 bar*

▶ Tömlőkapacitás: 20 et 30 méter / Hose capacity: 20 and 30 meters

▶ Anyaga : saválló acél és rézötvözet / Material: stainless steel and copper alloy

▶ Európai sugárcső 3 pozícióval : zárva, kötött és szórt sugár

*European diffuser with 3 positions: closed, spray angle and straight jet*

▶ Opciók : állvány a padlóhoz rögzítéshez, védőponyva

*Options: mounting support to fix to the floor, protecting cover*